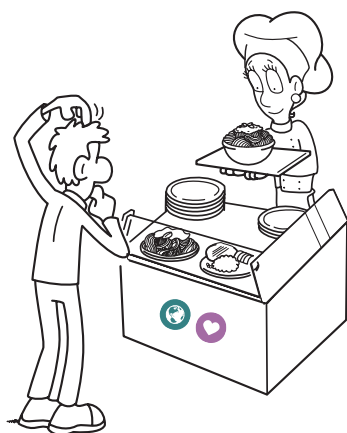


# CHOIX DE MENUS DURABLES AVEC L'IDM (INDICE DE DURABILITÉ DES MENUS)

Les menus particulièrement respectueux de l'environnement et équilibrés sont désormais repérés par les symboles «Plaisir respectueux de l'environnement» et «Plaisir et équilibre».

Quel est l'avantage si j'opte pour un menu avec les nouveaux symboles?



- Meilleure santé grâce à une alimentation équilibrée
- Moins de charge environnementale grâce à un niveau d'émissions et de consommation de ressources faible



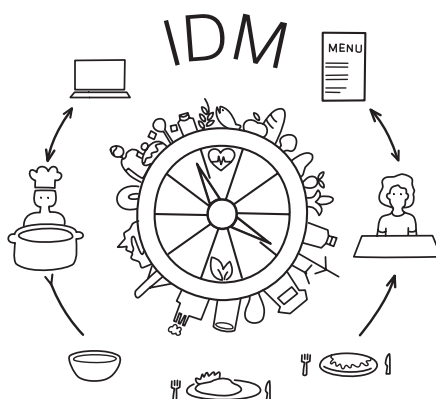
L'IDM se base sur les découvertes scientifiques les plus récentes et a été mis au point par la ZHAW avec le ZFV comme partenaire de mise en œuvre.

## Plaisir respectueux de l'environnement

Ces plats sont particulièrement respectueux de l'environnement. Les émissions et la consommation de ressources sont faibles.



Charge environnementale



## Plaisir et équilibre

Des mets particulièrement équilibrés, tant en termes d'apport nutritionnel – lipides, protéines, glucides notamment – que de proportion en fruits et légumes.



Équilibre

